



UMWELTBEWUSST
ENERGIEOPTIMIERT
WARTUNGSFREUNDLICH
BENUTZUNGSSICHER
KOMFORTABEL



ENERGIEOPTIMIERUNG LICHT

- > Modernste LED-Technologie
- > Berücksichtigung ökologischer Faktoren
- > Maximierung der Tageslichtnutzung
- > Vermeidung von Lichtverschmutzung
- „Full out off“-Leuchten
- > Steuerung für flexible Raumnutzung
- > tageslichtabhängige Steuerungen



SONNENSCHUTZ

- > optimierte Steuerung unter Bedachnahme der Energieoptimierung und Anlagenutzung
- > Steuerung für flexible Raumnutzung



REGENWASSER-NUTZUNG

- > für die Gartenbewässerung

- KÜHLUNG**
- Einsatz von passiven und hybriden Kühlsystemen
- > Minimierung Kältemiteleinsetz bzw. Einsatz von klima freundlichen Kältemitteln
 - > Verhinderung sommerliche Überhitzung
 - > Flächenkühlsysteme
 - > Kälteerzeugung aus Wärme (Absorberkältemaschinen)
 - > Reversible Wärmepumpen
 - > Free-Cooling



PV-ANLAGEN

- Energiegewinnung für allg. Stromverbrauch . Heizung
 Stromtankstellen . Pumpen . Aufzüge
 Lüftung . Kühlung



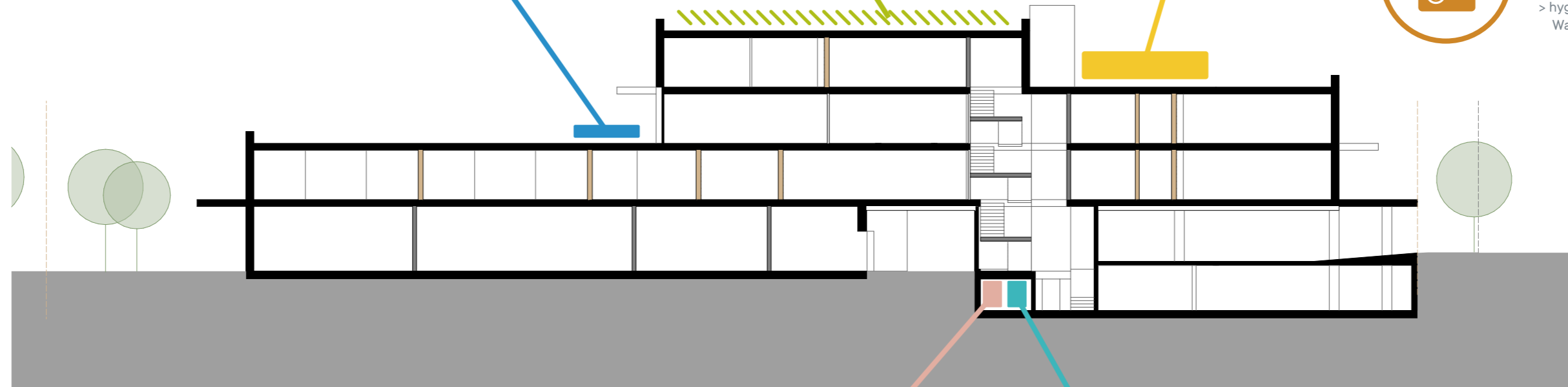
LÜFTUNG

- > Lüftungsanlagen mit hocheffizienten Wärme- und Feuchterückgewinnungssystemen mit Wärmerückgewinnungsgraden > 90%
- > Intelligente Wohnraumlüftung mit CO2-Messung
- > Kombinationen mit Kühlsystemen (z.B. adiabate Abluftkühlung, Nachtlüftung)
- > Bedarfsangepasste Zonenregelungen



DEZENTRALE WARMWASSERBEREITUNG

- > mittels Frischwasserstationen
- > hygienisch unbedenkliches Warmwasser



ENERGIEMONITORING

- (Sicherheits- & Gebäudemanagement)
- > Daten-Erfassung, -Optimierung und -Analyse aller Anlagenteile für elektrifizierte
 - > Betriebsführung
 - > Verwendung bus-fähiger Zähler
 - > dezentrale Raumbediengeräte in den Wohnungen

TECHNIKZENTRALEN
 Stark- und Schwachstrom



TECHNIKZENTRALEN

- Wärmerückgewinnung /
 Abwärmenutzung



STROMTANKSTELLE
 für Fahrrad & Autos



ENERGIEGEWINNUNG DURCH FÖRDERTECHNIK
 Energieeffizienzklasse A und Energiegewinnung mit regenerativen Antrieb



WÄRMEVERTEILUNG

- > Verwendung von Nieder-temperaturheizung mit Flächenheizsystemen (Fußbodenheizung, Betonkernaktivierung)
- > Aktivierung der Speichermassen



WÄRMEBEREITSTELLUNG

- > über Erneuerbare Energien
- > Wärmepumpen (Erdsonden, Grundwasser, Luft)
- > Fernwärme (Biomasse)
- > Solarthermie