

## bürogebäude | office building ÖAMTC Zentrale ÖAMTC Headquarters

### lage | location

Baumgasse 131, 1030 Wien, Österreich

*Baumgasse 131, 1030 Vienna, Austria*

### auftraggeber | client

ÖAMTC

*ÖAMTC*

### beschreibung | description

Der ÖAMTC konzentrierte seine bestehenden Wiener Verwaltungsstandorte (Schubertring, Donaustadt, Schanzstraße, Dresdnerstraße) in einem Gebäude und errichtete eine neue Zentrale mit Bürobereich, Supportfunktionen, Mitgliederservice und einem Heliport in der Baumgasse im 3. Bezirk.

Der Generalplanerwettbewerb mit offenem Bewerbungsverfahren und anschließenden Verhandlungsverfahren wurde vom Wiener Büro Pichler & Traupmann Architekten in überzeugender Weise, wie dem Juryprotokoll zum einstimmig gewählten Siegerprojekt zu entnehmen ist, gewonnen:

"Den Architekten gelingt es, das komplexe Raumprogramm und die anspruchsvolle städtebauliche Situation scheinbar mühelos und souverän zu bewältigen. Entstanden ist ein betont eigenständiges Bauwerk, das die spezifischen Eigenschaften des ÖAMTCs eindrucksvoll verkörpert."

Das Projekt wurde von Pichler & Traupmann Architekten als Generalplaner in Zusammenarbeit mit FCP bearbeitet und wurde 2016 eröffnet.

*ÖAMTC (Austrian Automobile, Motorcycle and Touring Club) concentrated its existing administrative sites in Vienna (Schubertring, Donaustadt, Schanzstrasse, Dresdnerstrasse) in one building and established new headquarters with office area, support functions, membership service and a heliport in Baumgasse in the 3<sup>rd</sup> district of Vienna.*

*The general contractor competition with open application procedure and subsequent negotiation procedure was won by the Viennese office Pichler & Traupmann Architects. The winning project was unanimously selected by the jury as highlighted in the records:*

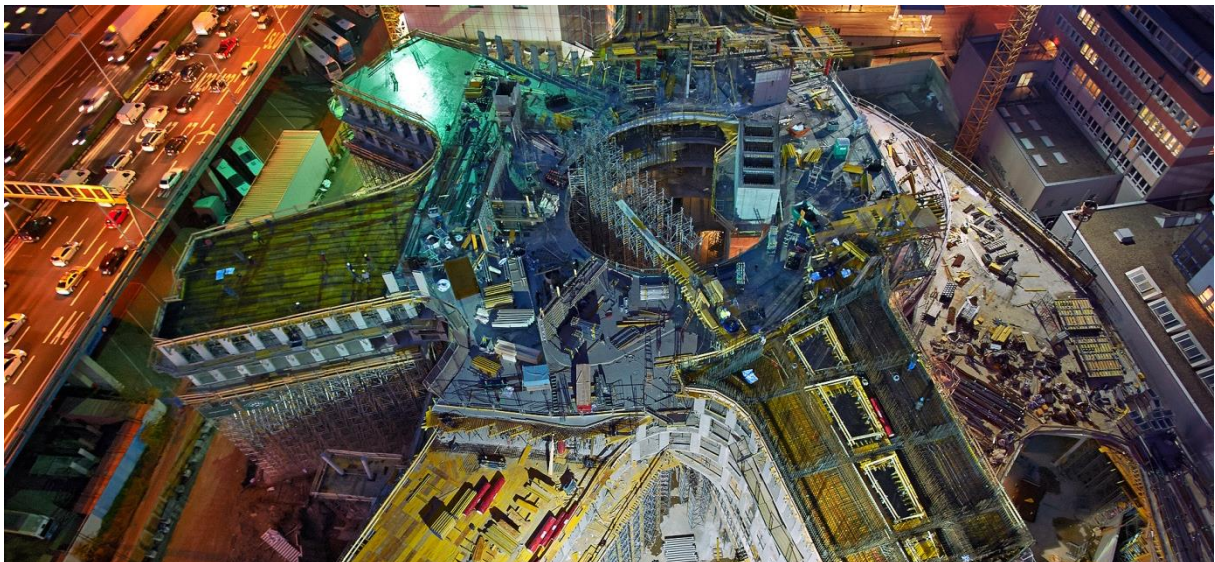
*"The architects have succeeded in handling the complex space allocation plan and the challenging urbanistic situation apparently without effort and with great competence. A particularly self-contained structure impressively incarnating the specific characteristics of ÖAMTC was created."*

*The project was executed by Pichler & Traupmann Architects as general contractor in cooperation with FCP and was opened in 2016.*

### leistungen | services

Ausschreibung, GP-interne Koordination, Kostenmanagement, statisch-konstruktive Planung, Prüflingenieur lt. Wr. BO, Projektsteuerung, gesamte Planung mit BIM

*Tender, design management-internal coordination, cost management, structural design, check engineering, project management, total design with BIM*



© Toni Rappersberger